



CURSO 2024-2025 "Conecta"

Colegio María Inmaculada - Puertollano

EQUIPO DIRECTIVO

ED. INFANTIL

ED. PRIMARIA

E.S.O

P.A.S

Equipo Directivo



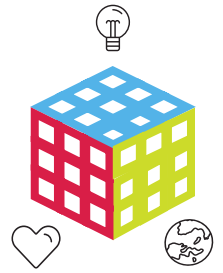
Noelia Fernández Morena
Directora General
Directora Pedagógica E.S.O



Javier Rincón Calero
Director Pedagógico Infantil
Director Pedagógico Primaria



Nieves Ruíz Mora
Coordinadora Pastoral
Tutora 2º B Primaria + Extraesc.



Educación Infantil



Paloma Díaz Sánchez
Tutora 2º A
Coord. Interioridad+Infantil



Beatriz Recuero Caja
Tutora 2º B



Montserrat Serrano Fernández
Tutora 3º A



Inés Casado Palacios
Tutora 3º B
Coordinadora INNOVA



Mª de Gracia Pareja García
Coord. Activ. Complementarias
Tutora 1º A



Mª Gracia Rodríguez Duque
Tutora 1º B



Virginia Ramírez Vozmediano
Maestra Infantil



Educación Primaria



Marta Sánchez Acero
Tutora 1º A
Coordinadora 1er Ciclo



Rebeca Osado Rey
Tutora 1º B



María José Fernández Villar
Tutora 4º A
Coordinadora 2º Ciclo



Gloria Peñarroya Clemente
Maestra Primaria



Ana Belén Dotor Muñoz
Tutora 3º A



María José Martín Roncero
Maestra Primaria



Ana Pastor Merino
Tutora 6º A



Ricardo Moreno de Tera
Tutor 2º A



Pilar Mateo Fernández
Tutora 5º B
Coordinadora 3er Ciclo



Raquel Lendrino Díaz
Tutora 5º A



Carlos Vicario Vélez
Tutor 4º B
Coord. Bilingüismo



José Blas Ruiz Pérez
Coordinador TACs
Tutor 6º B



Catherine Schaefer Pérez
Coord. Formación
PT



José David Martínez Mora
Tutor 3º B



Gema Pasán Lozano
Orientadora Ed. Primaria



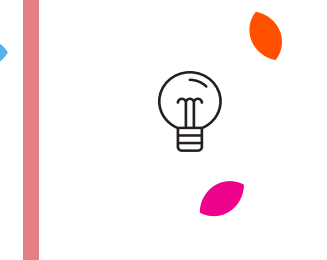
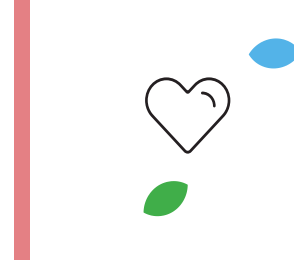
CURSO 2024-2025

Colegio María Inmaculada - Puertollano

AUXILIAR DE CONVERSACIÓN



Alan



Educación Secundaria Obligatoria



Ángela María Fernández
Tutora 1^ºB



Manuel Torres Prado
Coord. Convivencia E.S.O
Trans.Digital +Comunicación
Tutor 2^ºA



Ana Isabel Porras Doce
Coord. E.S.O
Tutora 3^ºA



M^º Paz Rodríguez Villanueva
Coord. E.S.O
Tutora 4^ºB



Susana Estévez Palacio
Tutora 4^º A



Javier Roberto G^º González
Profesor ESO



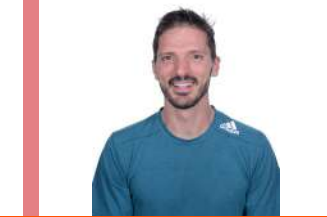
Miguel Ángel de la Osa
Resp. Mantenimiento Edificio
Coord. Ev.Interna



José Manuel García Garrido
Tutor 1^º A
Coord. Equipo Emergencia



Eva M^º García Serrano
Tutora 2^ºB
Coord. Gestión Económica



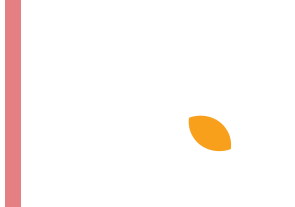
José Joaquín Higuera Ruíz
Tutor 3^ºB
Coord. Complementarias



José Luis Serrano García
Coord. Programa Artes



Silvia Porras Carmona
Orientadora E.S.O + Peas



Personal de Administración y Servicios



Luisa Cristina Clemente
Aula Matinal



Adela Manzano Ramírez
Limpieza



Rosa Martín de la Leona Sáez
Administración-Secretaría



Teodora García Callejas
Secretaría



M^º Isabel Ruiz García
Limpieza



Lourdes Martínez Duque
Limpieza



Ana M^º Sánchez Ballesteros
Limpieza



Lourdes Ruíz Navarro
Limpieza (sust.)



Concepción García Matesanz
Portería / Uniformes

